



## MONTAGEHILFE

# RASCOjoint TPE-Band

### GENERELLES

- Arbeitsfugen 1 oder 2 mm Band, Bewegungsfugen immer 2 mm verwenden
- Bewegungsfugenfreiheit immer gewährleisten
- Zementhaut immer entfernen
- Untergrund trocken, staub- öl- und fettfrei, keine losen Teile
- Untergrundtemperatur bei Verarbeitung mindestens + 5° C

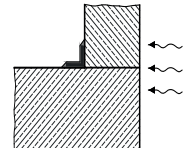
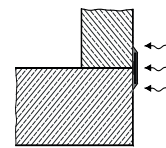
### SCHUTZAUSRÜSTUNG

- Geeigneten Schutzhandschuhe und Schutzbrille tragen
- Augenspülflasche bereithalten



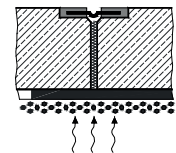
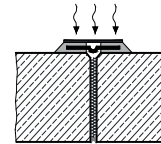
### EINBAULAGE ARBEITSFUGEN

- Band wenn immer möglich auf der Nasseite anbringen
- Bis 1 bar Wasserdruck kann das Band ohne weitere Massnahmen auch auf der Trockenseite geklebt werden



### EINBAULAGE BEWEGUNGSFUGEN

- Band wenn immer möglich auf der Nasseite anbringen
- Bis 0.3 bar Wasserdruck (bis 2 cm Fugenbreite), kann das Band ohne weitere Massnahmen auch auf der Trockenseite geklebt werden

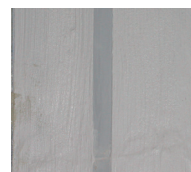


### BEFESTIGUNG

- Zementhaut auf dem Untergrund entfernen (z.B. mit schleifen)
- RASCObond Klebspachtel auftragen (ganze Bandbreite)  
Die Klebeflächen sollten beidseitig der Fuge min. 8 cm betragen

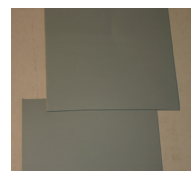


- Band einbetten und hohlraumfrei andrücken (Lufteinschlüsse bilden wasserführende Kanülen)
- **Bei Arbeitsfugen** mindestes Randzonen des Bandes mit Epoxidharzkleber überstreichen (besser ganzes Band)
- **Bei Bewegungsfugen** beim Überstreichen mit Epoxidharzkleber darauf achten, dass das Band im Fugenbereich kleberfrei bleibt
- Bei **hohen ästhetischen Ansprüchen** Klebeflächen mit Kleband begrenzen, Band aufkleben und mit Epoxidharzkleber beschichten, Oberfläche mit Pinsel und Reiniger sauber glätten, Klebebänder abziehen



### STÖSSE/VERBINDUNGEN

- Band beim Stoss 1-2 cm überlappen
- Mit Heissluftgebläse (Einstellung bei 1 mm ca. 180°C, bei 2 mm ca. 240°C) und einer Silikon-/Messingrolle miteinander verschweissen



## AUSSENECKEN

- Band an der Ecke parallel zur Wandflucht bis zur Bandmitte einschneiden
- Ergänzungsstück zuschneiden, anpassen und aufschweißen

## INNENECKEN

- Band in der Ecke einlegen.
- Der dadurch entstehende Wulst wird auf eine Seite umgeklappt. Es ergeben sich 3 Lagen Band, welche miteinander verschweisst werden müssen

## SCHUTZ BEI POSITIVEM WASSERDRUCK

- extrudierter Polystyrol, Gummischrotmatten oder dergleichen direkt in den Epoxidharzkleber drücken
- Je nach Situation und Belastung, kann der Schutz auch aus Blechen oder Mörtel bestehen

## SCHUTZ BEI NEGATIVEM WASSERDRUCK

- Band **muss** gegen mechanische resp. mutwillige Beschädigungen geschützt werden
- Je nach Situation und Belastung, kann der Schutz aus Blechen oder Mörtel bestehen

## BINDSTELLEN

- Untergrund aufrauen und Kleber auftragen
- Band (10x10 cm) aufbringen und andrücken
- ev. Band mit Kleber überbeschichten

## BESCHICHTUNGEN > 2CM (Z.B. ÜBERZUG)

- Band aufkleben und vollflächig mit Epoxidharzkleber beschichten und mit grobem Quarzsand abstreuen

## BESCHICHTUNGEN < 2 CM (Z.B. KUNSTHARZBELAG)

- Bei dünnen Überkonstruktionen empfiehlt sich ein Verlegen in vorgängig erstellter Bretteinlage
- Band aufkleben vollflächig mit Epoxidharzkleber beschichten und mit grobem Quarzsand abstreuen

## STÜTZKONSTRUKTIONEN

- Stützkonstruktionen müssen so ausgebildet werden, dass die Bewegungsfreiheit der Fuge immer gewährleistet bleibt

